

[illegible]

Alle Maße sind vom Auftragnehmer verantwortlich zu prüfen und zu nehmen. Unstimmigkeiten sind mit der Baubewachung abzustimmen.

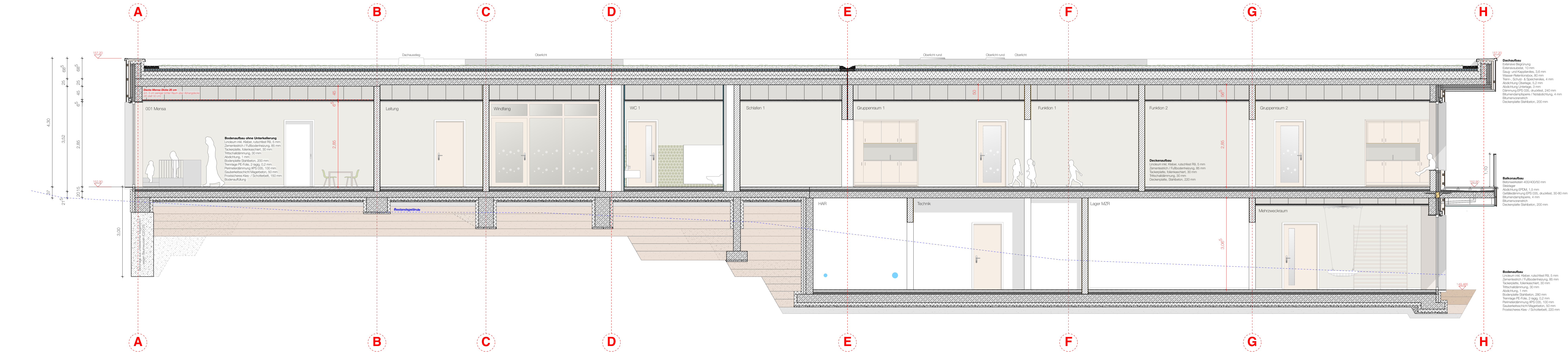
Dieser Plan gilt nur in Verbindung mit den Plänen des Staltlers, der Fachingenieure, HLF / Elektro und sämtlichen Detailplänen des Architekten.

Bei der Auftragsübergabe Bedenken gegen die angegebenen Konstruktions- oder stat. ist zu verneinen, diese zur Ausführung schriftlich geltend zu machen. Für alle Fehler und Mängel, die aus Nichtbeachtung der Bedingungen entstehen, haftet der Auftragnehmer.

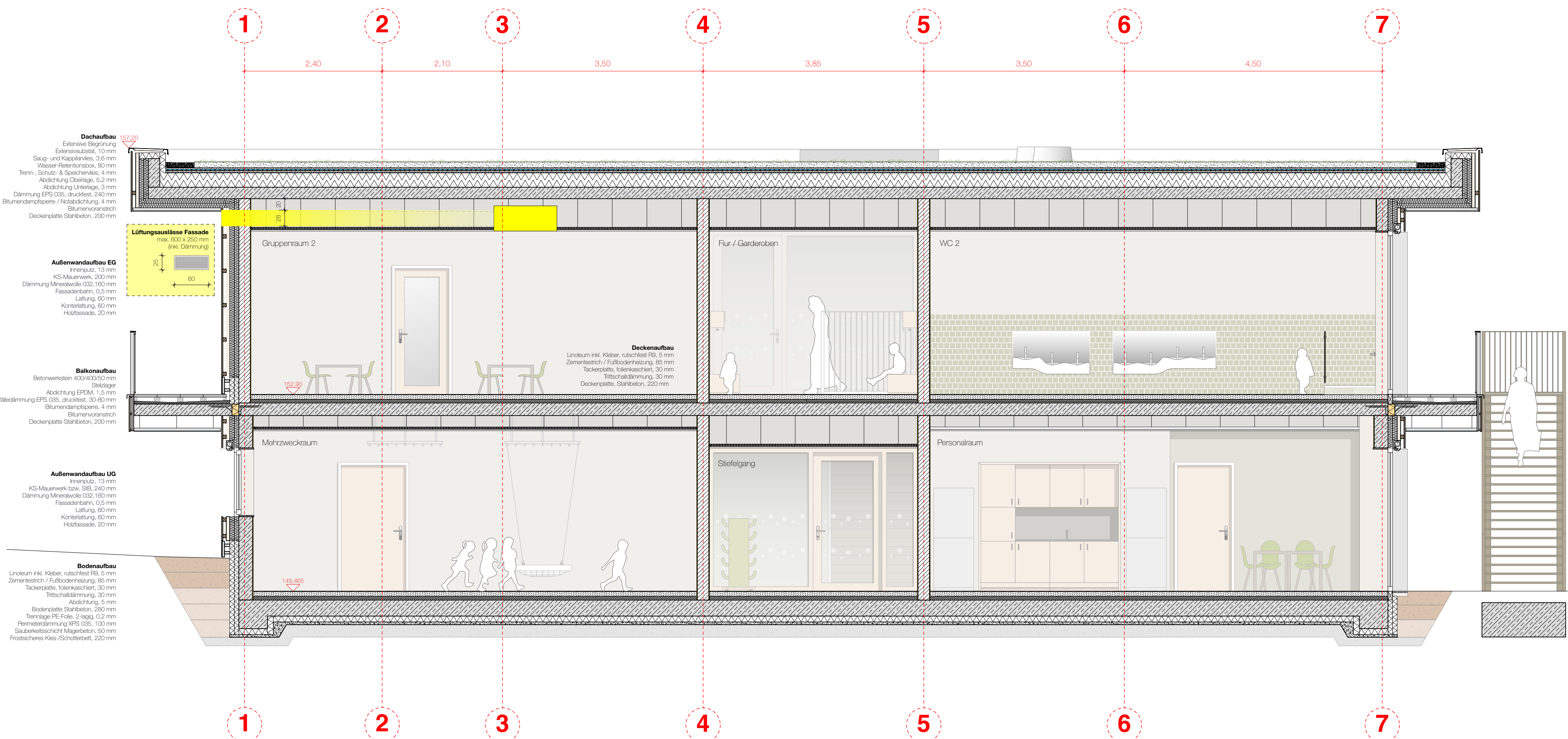
Hinweise:

- Das Brandschutzkonzept ist zu beachten!
- Abgehängte und akustisch wirksame Wandscheidewände sind gemäß raumakustischer Berechnung zu erstellen!
- Lage und Anzahl der Estrichflächen sind nach Absprache mit der Baubewachung auszufüllen!

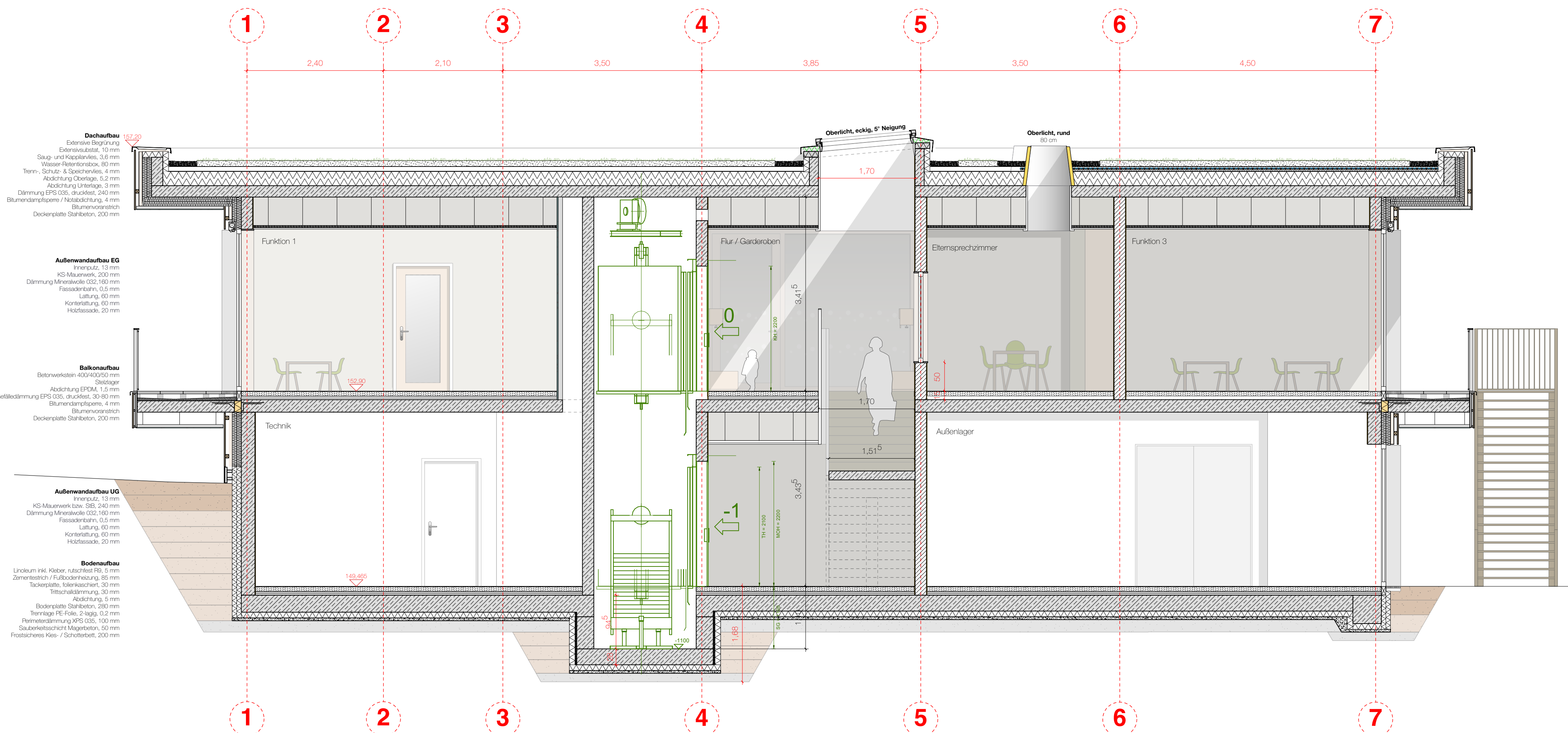




Schnitt CC














Schnitt DD



Schnitt EE

Alle Maße sind vom Auftragnehmer verantwortlich zu prüfen und zu nehmen. Unstimmigkeiten sind mit der Baubehörde abzustimmen.  
Dieser Plan gilt nur in Verbindung mit den Plänen des Statikers, der Fachgenieverei H.S./ Elektro und sämtlichen Detailplänen des Architekten.  
Hat der Auftragnehmer Bedenken gegen die angegebenen Konstruktionen, so ist er verpflichtet, diese vor Ausführung schriftlich geltend zu machen.  
Für alle Fehler und Mängel, die aus Nichtbeachtung dieser Bedingungen entstehen, haftet der Auftragnehmer.  
Hinweise:  
Das Brandschutzkonzept ist zu beachten!  
Abgehängte Decken und akustisch wirksame Wandoberflächen sind gemäß akustischer Berechnung zu erstellen!  
Lage und Anzahl der Estrichdecken sind nach Absprache mit der Baubehörde auszuführen!

INDEX		LEGENDE		AUSFÜHRUNGSPLANUNG			
			Holzfassade	<div>Beauftragter Planer: Bau Eins Architekten BDA Eisenbahnstraße 63 67655 Kaiserslautern</div> <div>Planer: <b>Schnitte CC DD EE</b> 5-gruppige Kita</div> <div>Planummer: NS_A_A0_Schnitte CC DD EE</div> <div>Planungsphase: Ausführungsplanung</div> <div>Fachsparte: Hochbau</div> <div>Datum: 22.07.2025</div> <div>Anschnitt: Kindertagesstätte Inshelm Hauptstraße 72b 78865 Inshelm</div> <div>Bauherr: Ortsgemeinde Inshelm c/o Verbands-gemeindeverwaltung Hensheim Obere Hauptstraße 2 78863 Hensheim</div> <div>Blattgröße: DIN A0</div> <div>Projektnummer: 056</div> <div>Projektbezeichnung / Bauvorhaben: Neubau Kindertagesstätte Inshelm</div>			
			UK Holzfassade, vertikal				
			UK Holzfassade, horizontal				
			Mauerwerk				
			Stahlbeton				
			Dämmung				
			Dämmung				
			Ständer Trockenbauwand				
			Trockenbauplatten				
			Innenputz				
			Fleiss Wand				
c	22.07.2025	Höhe Tür Außenlager / Lüftung		AR			
b	06.05.2024	Anpassung Wandlatten, Gründung/Fundamente/Auflagerunterfahrt		AR			
a	15.03.2024	Dachfenster (Flurbereich) Größenanpassung, Anpassung Treppentisch		AR			